

IGIENE MANI

L'igiene delle mani è una pratica fondamentale per limitare la diffusione dei microorganismi ed eventuali contaminazioni in ambito alimentare, sanitario ecc.

La trasmissione crociata di microorganismi si verifica soprattutto attraverso le mani degli operatori. I fattori che influenzano il trasferimento da superficie a superficie e quindi il tasso di contaminazione crociata sono:

- **il tipo di microorganismo**
- **le caratteristiche delle superfici contaminate**
- **il livello di umidità**
- **la quantità di contaminanti.**

Le contaminazioni possono avvenire per tre vie:

- 1. Contaminazione diretta**
- 2. Contaminazione indiretta**
- 3. Contaminazione per via aerea**

Il veicolo principale della contaminazione indiretta sono proprio le mani.

La cute è l'organo di maggiori dimensioni del corpo umano (5 Kg di peso e 1,5-2 mq di superficie) e ha la funzione di barriera protettiva verso l'esterno. È fisiologicamente colonizzata dalla flora batterica che si distingue in flora residente e transitoria.

La **flora residente** ha una funzione protettiva, ma può diventare responsabile di infezioni a seguito della contaminazione di siti corporei normalmente sterili, dell'occhio o della cute non integra.

La **flora transitoria** si acquisisce durante il contatto diretto con gli alimenti o con le superfici ambientali contaminate e in genere causa infezioni. Le concentrazioni di batteri variano nelle diverse parti del corpo.

Il **lavaggio delle mani** con prodotti adeguati all'ambito di applicazione ha lo scopo di eliminare lo sporco visibile e rimuovere la flora microbica transitoria e deve durare **dai 40 ai 60 secondi**.

Si consiglia di togliere gioielli (anelli, braccialetti), orologi che possono compromettere il risultato di pulizia delle mani.

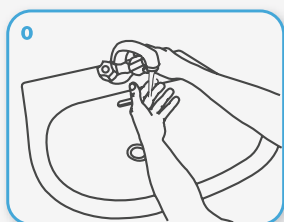


Nella gamma Sutter Professional sono presenti prodotti per l'igiene della mani completi di equipments dedicati. Consulenti esperti sono a disposizione dei clienti per consigli e assistenza.

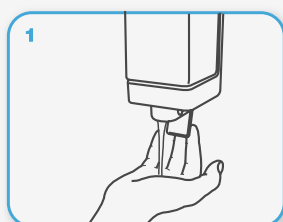
PROCEDURA LAVAGGIO MANI



Durata dell'intera procedura: **40-60 secondi**



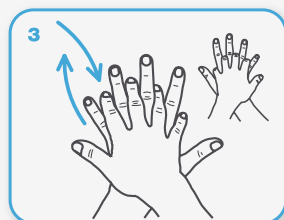
0 Bagna le mani con l'acqua



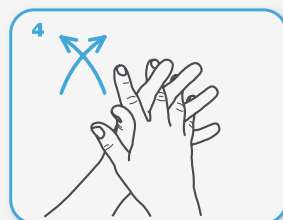
1 applica una quantità di sapone sufficiente per coprire tutta la superficie delle mani



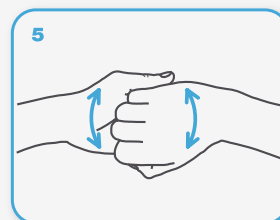
2 friziona le mani palmo contro palmo



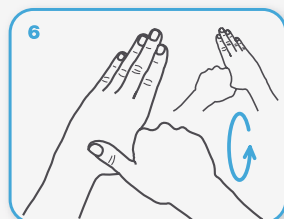
3 il palmo destro sopra il dorso sinistro intrecciando le dita tra loro e viceversa



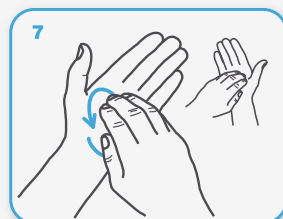
4 palmo contro palmo intrecciando le dita tra loro



5 dorso delle dita contro il palmo opposto tenendo le dita strette tra loro



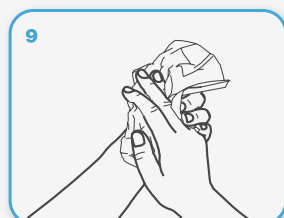
6 frizione rotazionale del pollice sinistro stretto nel palmo destro e viceversa



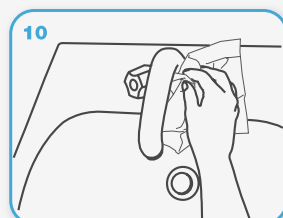
7 frizione rotazionale, in avanti ed indietro con le dita della mano destra strette tra loro nel palmo sinistro e viceversa



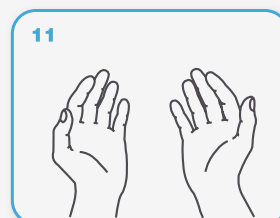
8 Risciacqua le mani con l'acqua



9 asciuga accuratamente con una salvietta monouso



10 usa la salvietta per chiudere il rubinetto



11 ...una volta asciutte, le tue mani sono sicure.